

Alle afmetingen zijn informatief, het voorgestelde meubilair is louter illustratief en niet bindend. Oppervlakten zijn als volgt gemeten:

- \* Buitenmuren inclusief
- \* Technische kokers inclusief
- \* Halfmuurs naar aanpalenz appartementen of gemeenschappelijke delen
- \* Tot op de perceelsgrens of tegen de gemeenschappelijke muur naar aanpalende gebouwen

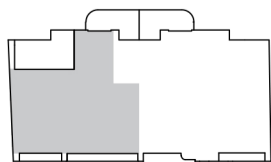
Schaal 1/50



RESIDENTIE

**KING CHARLES**

UNIT 03.01  
OPPERVLAKTE : 121.12 m<sup>2</sup>  
OPPERVLAKTE TERRAS: 22.66 m<sup>2</sup>



immo  
**charlie**  
amalia@immocharlie.be  
www.immocharlie.be  
tel. 0474 75 88 42

smile,  
you're home

*Gedan* UITVOERDER  
050/81 64 36  
info@gedan.be  
www.gedan.be

**ai ar** ARCHITECT  
059 32 25 90  
info@a1ar.be  
www.a1ar.be